

2026寒假高中生線上 AI 成長共學營



營隊核心亮點



親手打造你的專屬AI 助教

學習運用 Gemini 和 NotebookLM 雙平台，
提升學習效率。



四大主題實作，無需程式背景

涵蓋 AI 筆記、多模態創作、程式遊戲與專題報告。



豐富你的高中學習歷程

課程結束後將獲得研習證明與可展示的
AI 協作作品。

活動與報名資訊



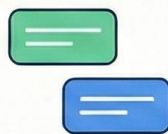
費用：完全免費！

僅需自備 Google 帳號與電腦
即可全程線上參加。



招生對象：學生、老師、 社會大眾

每梯次名額上限 200 人，額滿為止。



兩階段報名制度

第一階段由高中國牆優先報名，
第二階段開放個人補位。

活動日程與報名



活動日期

2026/1/24 (六) 至 2/10 (日)，多梯次



每梯時間

09:00 - 16:00 (共 6 小時)



報名網址

<https://uge.pccu.edu.tw/>

NotebookLM



高中 AI 共學營：團體報名全攻略

本次寒假 AI 共學營為高中團體提供優先報名管道。負責老師或承辦人可透過簡單的三步驟，為學生預留名額並完成報名，確保學生能一同參與。

團體報名三步驟



步驟一：挑選場次，預留名額



由教師填寫表單，提供預估人數即可為學校保留名額。



步驟二：每日確認名額資訊



報名網頁會每日更新各場次的已報名與剩餘名額。

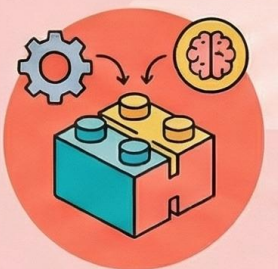


步驟三：提交正式名單



在截止日前，提供學生的「姓名／班級／Email」Excel 檔案。

重要提醒



課程內容可彈性調整



可依班級需求客製化，例如加強 NotebookLM 的教學。



全程線上，只需 Google 帳號



無需安裝任何軟體，鼓勵老師帶學生在電腦教室一同上課。



適合所有高中生



適合高一至高三，且完全不需任何程式背景。

NotebookLM

